

Le petit journal du RPE

Sommaire

- 🔦 Actualité : le printemps est là ! p.1
- 🔦 Zoom sur "Com'Ass Mat" p.2
- 🔦 Retour sur la semaine de la petite enfance p.3-4
- 🔦 Cycle modelage p.5
- 🔦 Infos en bref p.6
- 🔦 Calendrier des évènements du RPE p.7

Avril Mai Juin 2026



Relais Petite Enfance

Faustine LEROY et Séverine GRANDJEAN

02 40 80 77 16 - relaispetiteenfance@sivom-secteur-riaille.com

www.sivom-secteur-riaille.com



Caf
de Loire-
Atlantique





Actualité...



Le printemps est là !

Avec ses jolies couleurs, ses températures plus douces et ses doux sons de nature il met les sens des enfants en éveil et stimule leur curiosité.

On profite à nouveau pleinement de l'extérieur et ça fait du bien !



Animations Plein air

Comme l'année dernière le RPE vous proposera début juillet deux temps conviviaux :

- Vendredi 3 juillet : à partir de 9h30, **matinée jeux en plein air** dans le petit jardin de l'Orange bleue à Riaillé. Constructions, transvasements, motricité : venez profiter avec les enfants d'un temps collectif en extérieur.
- Jeudi 9 juillet : à partir de 19h30, **pique-nique partagé** pour les assistantes maternelles au plan d'eau de Pannecé.

Inscription auprès du RPE



Zoom sur "Com' Ass Mat"



Jeudi 12 mars le RPE organisait sa première soirée d'échanges ludique.

Sept assistantes maternelles se sont donc réunies autour du jeu "Comm' AssMat" pour échanger sur leurs questionnements professionnels du quotidien.

Comm' AssMat qu'est ce que c'est ?

C'est un outil ludique à destination des assistantes maternelles, créé par un groupe d'animatrices de RPE et la coordinatrice du réseau des RPE du Loiret, composé de 150 cartes questions sur quatre thématiques :

- l'assistante maternelle et l'enfant
- les droits et les devoirs de l'assistante maternelle
- la communication avec les parents employeurs
- l'environnement professionnel de l'assistante maternelle

L'importance des temps d'échanges :

Ces temps de rencontres "sans enfants" sont importants dans votre pratique. Ils vous permettent de discuter de vos difficultés, de vos réussites, et de vos questionnements.

Ajoutons une dose de jeu et une pincée de bonne humeur et tous les ingrédients sont réunis pour passer un bon moment !





Retour en images sur la semaine de la petite enfance



du 16 au 21 mars

Conférence sur l'alimentation

LUNDI



Floriane Breton, diététicienne nutritionniste a animé à Teillé, une soirée débat sur le thème des premiers repas : "Refus, découvertes : mieux comprendre le tout-petit à table". Une soirée riche en échanges et en questionnements.

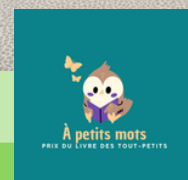
MERCREDI

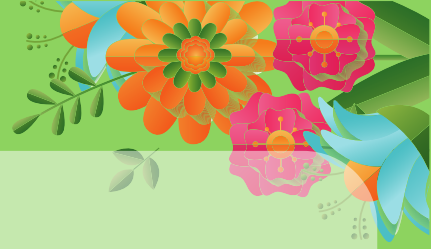
Lancement du prix A Petits Mots

Le 18 mars à la bibliothèque de Teillé, a été donné le coup d'envoi des votes pour le prix "À Petits Mots" édition 2026.

Parents, assistantes maternelles, enfants, ont pu découvrir en avant première l'animation préparée autour de la nouvelle sélection d'albums.

À découvrir bientôt lors des prochains ateliers d'éveil du RPE dans les bibliothèques.





**MARDI ET
JEUDI**

Ateliers sensori papier

Déchirer, toucher, lancer, froisser, se cacher... Enfants et adultes s'en sont donné à cœur joie avec Sarah Voisin, plasticienne. Des ateliers d'exploration libre où tous les sens étaient en éveil ...



Spectacle Tournée de blanc

SAMEDI

Un spectacle interactif pour les tout-petits, où une machine à laver très spéciale nous a fait passer du monde du dedans, tout blanc, un peu comme un cocon, au monde du dehors où les sons, les chants et les couleurs ont réveillé nos sens et nous ont invités à célébrer la nature.



Merci à Virginie et Michèle qui ont fait vivre aux familles du secteur de Riaillé un doux moment, poétique et joyeux !





Cycle modelage



Teillé :

- mardis 12 et 26 mai
9h30 ou 10h30

Trans sur Erdre :

- jeudis 11 et 25 juin
9h30 ou 10h30

En mai et juin deux cycles modelage vous seront proposés par Nadia Salerno, art thérapeute.

Par une approche progressive, l'enfant découvrira différents types d'argile, de différentes couleurs...

Il sera invité, au travers d'une histoire, à réaliser des formes de base, à modifier la texture de l'argile en y ajoutant de l'eau, à sentir la différence entre une terre sèche et dure, une terre humide et molle...

Aucune réalisation ne sera produite au cours de cet atelier, l'objectif étant l'éveil sensoriel.



Recommandé à partir de 18 mois, les enfants plus jeunes seront également les bienvenus.

Participation aux deux séances demandée.

Un atelier parents enfants sera également proposé aux familles dont les enfants auront participé au cycle.

Samedi 30 mai à Teillé

Samedi 27 juin à Trans sur Erdre

Inscription auprès du RPE



Infos en bref...



Valises à histoires

Mercredi 24 juin 9h30 à Pannecé

Inscription auprès des bibliothèques
06 47 15 25 17

Ouverture des bibliothèques :

Permanences également les mercredis matins



Fermeture du RPE :

vendredis 17 et 24 avril 2026

vendredi 15 mai 2026



Vous avez reçu par mail, un lien pour actualiser vos disponibilités. Vous pouvez également scanner ce QR code.

Il est très important de compléter ce formulaire afin que nous puissions donner aux familles une liste la plus précise possible. Merci de votre collaboration !



Les horaires de permanences du RPE

Riaillé - L'Orange Bleue - 02 40 80 77 16	
Mardi	15h30 - 18h
Jeudi	15h30 - 18h
Vendredi	9h15 - 12h
Joué sur Erdre - Maison de l'Enfance "Les Coccinelles" - 02 28 24 57 59	
Lundi	9h15 - 12h
Mercredi	9h15 - 12h



Calendrier des événements du RPE



Les ateliers d'éveil se déroulent de 9h30 à 11h.

Avril		Mai		Juin	
Mardi 7	Teillé <i>Sensori Papier</i> 9h15 et 10h15	Mardi 5	Riaillé	Mardi 2	Joué s/E <i>Bibliothèque</i>
Jeudi 9	Joué s/E <i>Sensori Papier</i> 9h30 et 10h30	Mardi 12	Teillé <i>Modelage</i> 9h30 et 10h30	Mardi 2	Riaillé
Vendredi 10	Riaillé	Mardi 12	Joué s/E	Mardi 9	Teillé <i>Bibliothèque</i>
Lundi 27	Trans s/E <i>Bibliothèque</i>	Lundi 18	Trans s/E	Jeudi 11	Trans s/E <i>Modelage</i> 9h30 et 10h30
Mardi 28	Joué s/E	Mardi 19	Pannecé <i>Bibliothèque</i>	Mardi 16	Pannecé
Mardi 28	Pannecé	Jeudi 21	Joué s/E	Mardi 23	Joué sur Erdre
		Mardi 26	Teillé <i>Modelage</i>	Mardi 23	Riaillé <i>Bibliothèque</i>
				Jeudi 25	Trans s/E <i>Modelage</i> 9h30 et 10h30
				Mardi 30	Pannecé
Juillet					
vendredi 3	Riaillé <i>Matinée Plein Air</i>				
Jeudi 9	Soirée conviviale au plan d'eau de Pannecé				

À noter :
Pensez à vous inscrire d'un mois à l'autre auprès du RPE.